

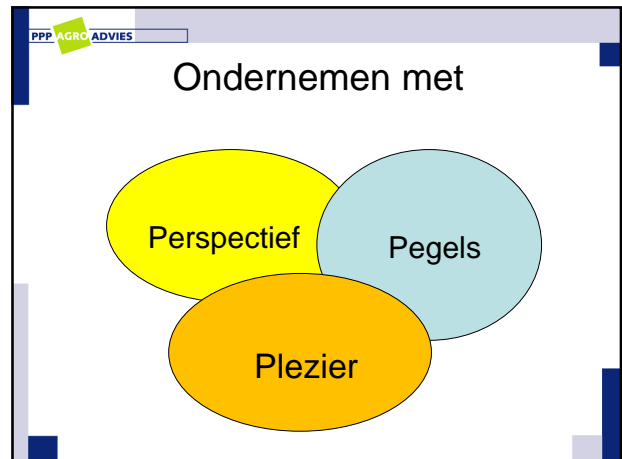
PPP AGRO ADVIES

Rendement melkveehouderij



Klaas de Jong
Adviseur
Economie en
Strategie

26 11 2005



- PPP AGRO ADVIES
- 1) Melkveehouderij "Westen" heeft toekomst....
 - 2) Kritieke melkprijs volgt opbrengst melk.
 - 3) Neventakken; beleg op brood.
 - 4) Veenweideboer is betere ondernemer.
 - 5) Aanbevelingen / tips

PPP AGRO ADVIES

Melkveehouderij 2009 "Westen"

Oppervlakte	44,8 ha
-Grasland	39,1 ha
-Voedergewas	5,7 ha
Melkquotum	648.500 kg
MP/koe	8.160 kg
	79 melkkoeien
	52 stuks jongvee

PPP AGRO ADVIES

Bedrijfsresultaten

	2008	2009
Melkgeld [netto]	36,50	28,60
Omzet en aanwas	3,20	3,35
Totale opbrengsten	41,10	33,10
Krachtvoer	8,40	6,80
Ruwvoer	1,00	0,80
Ov. toegerekende kn	5,20	4,90
Opbr.-/toeger.kn	26,60	20,60

PPP AGRO ADVIES

Kostprijs

	2008	2009
Directe kosten	14,60	12,50
Bewerkingskosten	9,40	8,80
Grond en gebouwen	4,80	5,00
Melkquotum	4,00	3,50
Energie /algemeen	3,50	3,10
Af: Andere opbrengsten	-4,90	-4,50
Af: O&A+grondgeb.	-4,90	-4,90
Kostprijs melk	26,60	23,4

PPP AGRO ADVIES

Kritieke melkprijs

	2009	
Kostprijs melk	23,40	
Af: Resultaat neventak	-2,20	
Af: Afschrijvingen	-8,40	
Bij: Betaalde rente	4,90	
Bij: Prive/belastingen	4,80	Melkprijs:
Bij: Aflossingen	4,50	28,6
Bij: Vervangingsinvesteringen	2,30	Marge:
Kritieke melkprijs	29,30	-0,80

PPP AGRO ADVIES

Bedrijfsresultaat 2009

Melkprijs daalde met 7,9 cent.
 Toegerekende kosten 2,1 ct lager.
 Loonwerk + werkt.kn 0,6 ct lager.
 Overige kosten 0,6 ct lager.
 Kostprijs melk is 3,2 cent lager
 Rente 0,6 lager, prive 0,2 hoger
 Aflossing + vervang.investeringen gelijk
 Kritieke mp 4,5 cent lager t.o.v. 2008

PPP AGRO ADVIES

Kostprijs melk laag-hoog

Kostprijs melk= alle kosten melk excl. neventakken en financieringslasten.

Vergelijking incl. berekende arbeid.

Berekende arbeid	9,4 cent
Prive + belastingen	4,8 cent
Verschil:	4,6 cent

PPP AGRO ADVIES

Lage kostprijs boeren:

- Bedrijven groter, 140 % meer melk per v.a.k., mp/koe hoger, minder jongvee.
- Relatief meer grasland.
- Saldo melk + 1,7 ct.
- Bewerkingskosten op 65%
- Overige kosten op 60%

PPP AGRO ADVIES

Hoge kostprijs boeren:

- Hogere afschrijvingen: 170%
- Neventakken : € 21.000,- (3,1 ct) meer.
- Berek.arbeid +/- prive = 5,2 ct.
- Meer rente, lagere aflossingen.
- Meer vervangingsinvesteringen.
- Lagere marge: **3,7 ct = € 25.000,-**

PPP AGRO ADVIES

Bedrijven op veen:

- Meer grond en minder melk/ha.
- Lagere mp/koe, lager vet%
- Saldo 0,8 ct hoger
- Bewerkingskosten 1,5 ct hoger
- Grond/gebouwen 0,3 ct hoger
- Alg.kosten 0,4 ct lager
- Kostprijs melk 0,3 ct lager.

Bedrijven op veen:

- Andere opbrengsten 0,8 ct lager
- Neventakken **2,1 ct hoger**
- Rentelasten -0,4; aflossingen + 0,5 ct.
- Prive + belastingen 0,9 ct lager
- **Kritieke melkprijs 3,1 ct lager**
- Marge 2,0 ct hoger

Hoe verbeter ik mijn
bedrijfsresultaat?

8 Tips

4. Graslandmanagement, Dus koeien in de wei



Advies: www.weidegangadvies.nl

7. Geen Luxe



Investeer alleen als het echt moet

9. Financiële planning / prognose

- Inzicht in liquiditeitsverloop.
- Op tijd rond de tafel met de bank.



10. Een ondernemer zonder bedrijfseconomische en bedrijfsvergelijkende cijfers heeft geen toekomst.



Ja, baas, je moet dus
ook met cijfers aan
de slag!!!

11. Kwaliteits-tijd voor gezin en plezier.



12. Samen werken gaat beter.



13. Arbeidsanalyse /-begroting



20. Doe geen domme dingen!



PPP AGRO ADVIES

En als het een keer tegenzit.....



Er is altijd wel weer een oplossing of een helpende hand.....

PPP AGRO ADVIES

Wij wensen u veel:

Perspectief
Pegels en
Plezier.



En... blijven er samen met u aan trekken.....